
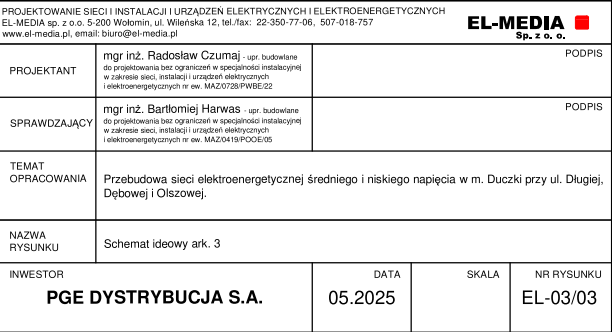
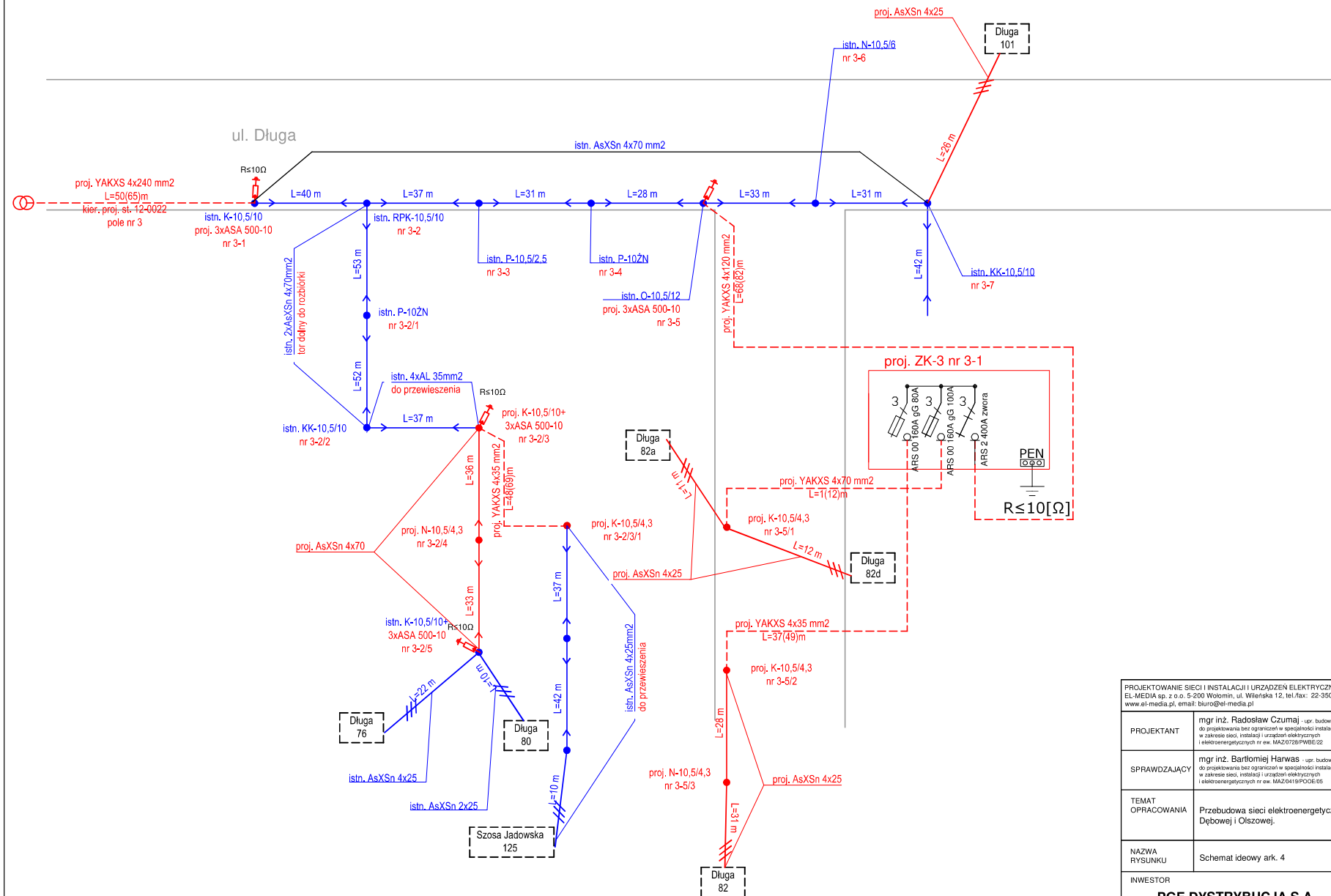


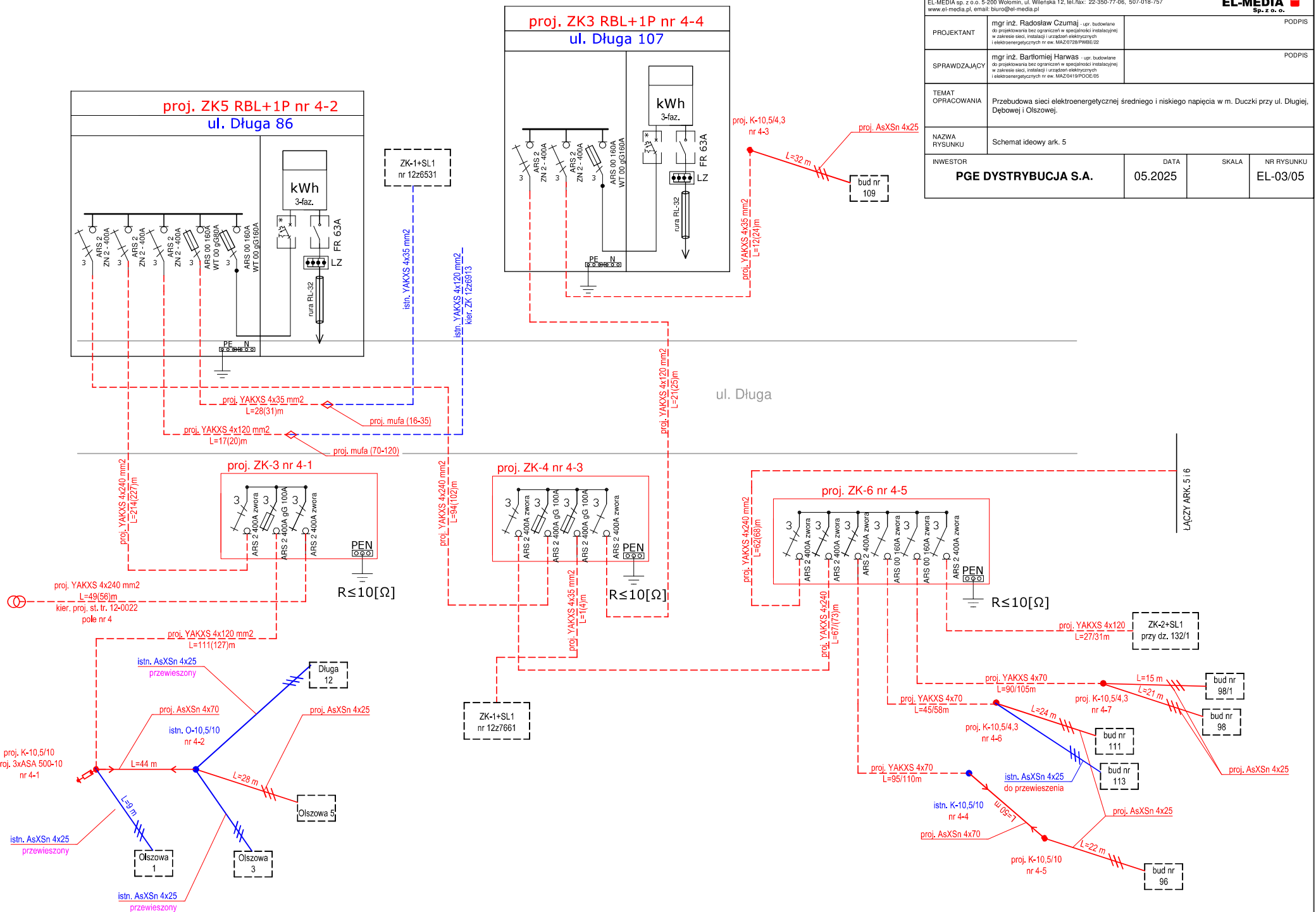
PROJEKTOWANIE SIECI I URZĄDZEŃ ELEKTRYCZNYCH I ELEKTROENERGETYCZNYCH EL-MEDIA sp. z o.o. 5 200 Wolomin, ul. Wilenska 12, tel./fax: 22-350-77-06, 507-018-757 www.el-media.pl, email: biuro@el-media.pl		<b>EL-MEDIA</b>  Sp. z o.o.	
PROJEKTANT	mgr inż. Radosław Czumał	PODPIS	
do projektowania bez ograniczeń w specjalności instalacyjnej w zakresie sieci, instalacji i urządzeń elektrycznych i elektroenergetycznych nr ew. MAZ0726/PWBE/22			
SPRAWDZAJĄCY	mgr inż. Bartłomiej Harwas	PODPIS	
do projektowania bez ograniczeń w specjalności instalacyjnej w zakresie sieci, instalacji i urządzeń elektrycznych i elektroenergetycznych nr ew. MAZ048/PWBE/05			
TEMAT OPRACOWANIA	Przebudowa sieci elektroenergetycznej średniego i niskiego napięcia w m. Duczki przy ul. Długiej, Dębowej i Olszowej.		
NAZWA RYSUNKU	Schemat ideowy ark. 1		
INWESTOR	PGE DYSTRYBUCJA S.A.	DATA	05.2025
		SKALA	
		NR RYSUNKU	EL-03/01

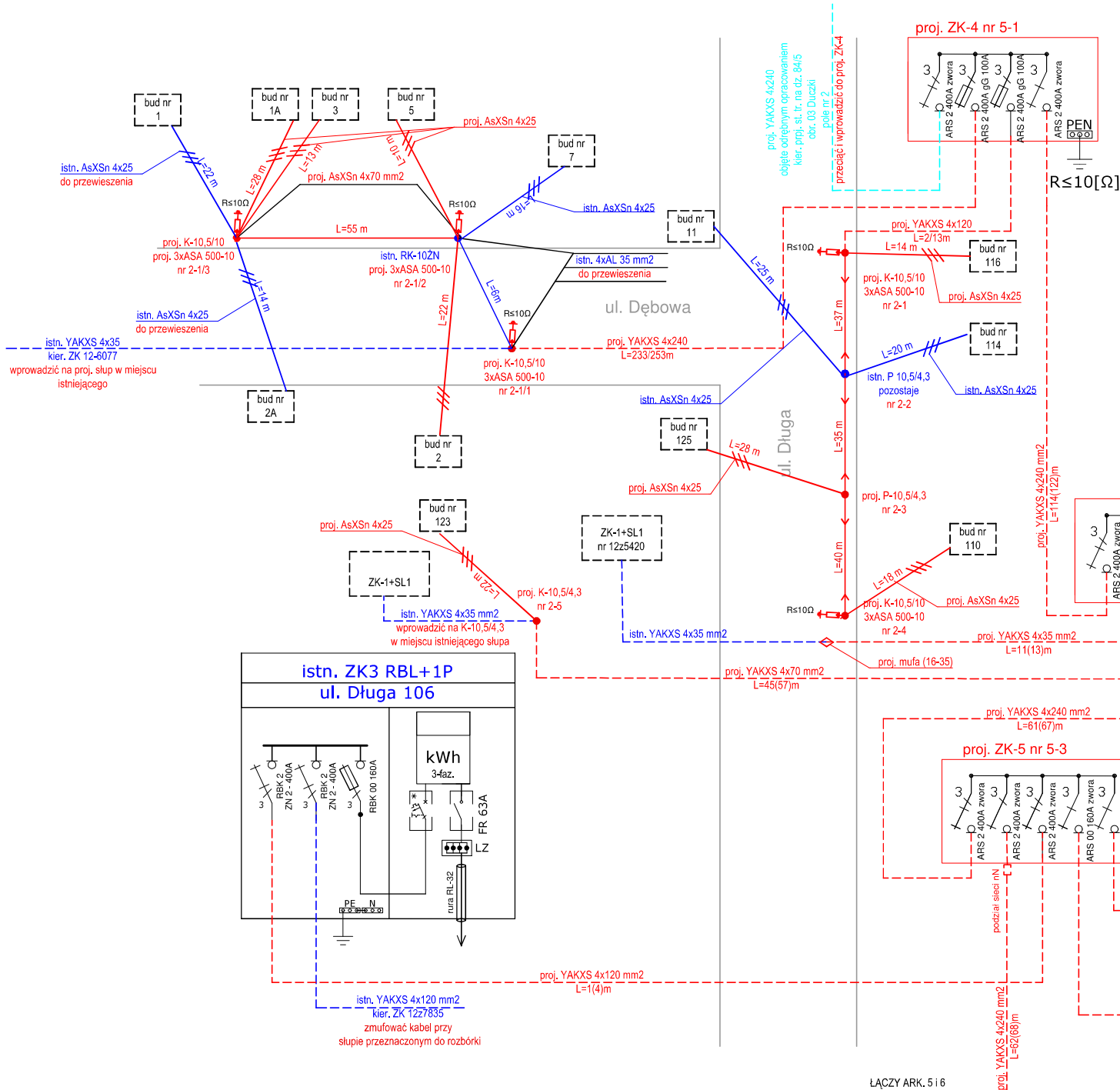







PROJEKTOWANIE SIECI I INSTALACJI I URZĄDZEŃ ELEKTRYCZNYCH I ELEKTROENERGETYCZNYCH EL-MEDIA sp. z o.o. 5-200 Wołomin, ul. Wileńska 12, tel./fax: 22-350-77-06, 507-018-757 www.el-media.pl, email: biuro@el-media.pl				<b>EL-MEDIA</b> Sp. z o.o.	
PROJEKTANT	mgr inż. Radosław Czuma - upr. budowlane do projektowania bez ograniczeń w specjalności instalacyjnej w zakresie sieci, instalacji i urządzeń elektrycznych i elektroenergetycznych nr ew. MAZ.0726/PWB/E.02			PODPIS	
SPRAWDZAJĄCY	mgr inż. Bartłomiej Harwas - upr. budowlane do projektowania bez ograniczeń w specjalności instalacyjnej w zakresie sieci, instalacji i urządzeń elektrycznych i elektroenergetycznych nr ew. MAZ.0419/POGE.05			PODPIS	
TEMAT OPRACOWANIA	Przebudowa sieci elektroenergetycznej średniego i niskiego napięcia w m. Duczki przy ul. Długiej, Dębowej i Olszowej.				
NAZWA RYSUNKU	Schemat ideowy ark. 4				
INWESTOR	PGE DYSTRYBUCJA S.A.		DATA	05.2025	SKALA
					NR RYSUNKU
					EL-03/04





PROJEKTOWANIE SIECI I INSTALACJI I URZĄDZEŃ ELEKTRYCZNYCH I ELEKTROENERGETYCZNYCH EL-MEDIA sp. z o.o. 5-200 Wołomin, ul. Wileńska 12, tel./fax: 22-350-77-06, 507-018-757 www.el-media.pl, email: biuro@el-media.pl				<b>EL-MEDIA</b>  Sp. z o.o.	
PROJEKTANT	mgr inż. Radosław Czuma] - upr. budowlane do projektowania bez ograniczeń w specjalności instalacyjnej w zakresie sieci, instalacji i urządzeń elektrycznych i elektroenergetycznych nr ew. MAZ.0729.PWB/E/22			PODPIS	
SPRAWDZAJĄCY	mgr inż. Bartłomiej Harwaś - upr. budowlane do projektowania bez ograniczeń w specjalności instalacyjnej w zakresie sieci, instalacji i urządzeń elektrycznych i elektroenergetycznych nr ew. MAZ.0419.POOE/05			PODPIS	
TEMAT OPRACOWANIA	Przebudowa sieci elektroenergetycznej średniego i niskiego napięcia w m. Duczki przy ul. Długiej, Dębowej i Olszowej.				
NAZWA RYSUNKU	Schemat ideowy ark. 6				
INWESTOR	PGE DYSTRYBUCJA S.A.		DATA	05.2025	SKALA
					NR RYSUNKU
					EL-03/06